



# BUDYNEK MIESZKALNO-USŁUGOWY WIELORODZINNY

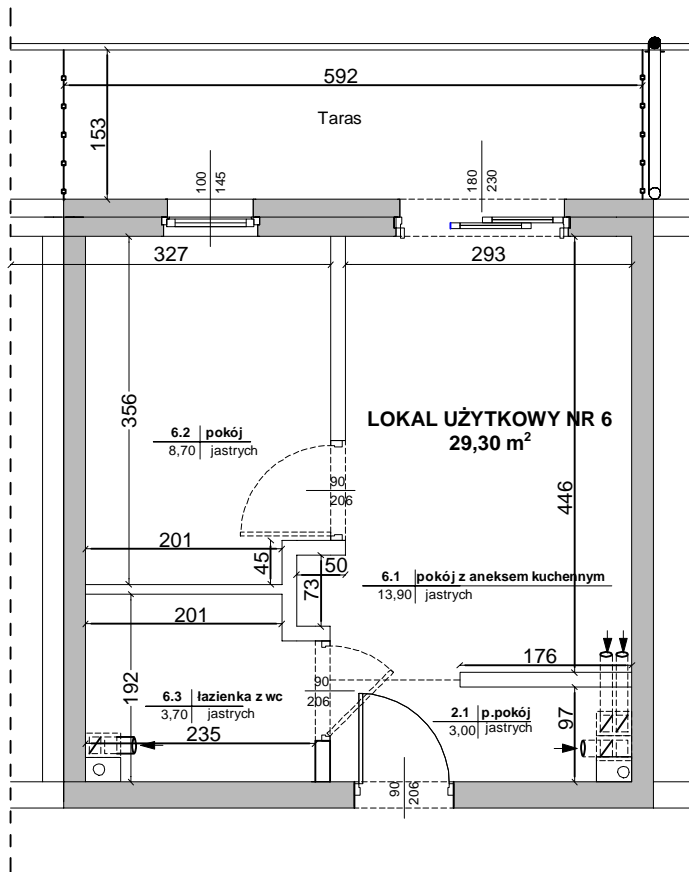
przy ulicy 11-go Listopada 70a-70b-70c

Inwestor: Nadmorska sp. z o.o

tel. 508-363-953

## KARTA APARTAMENTU C6- PARTER

### 29,30 m<sup>2</sup>



#### APARTAMENT C6

- |    |                       |                      |
|----|-----------------------|----------------------|
| 1. | Przedpokój            | 3,00 m <sup>2</sup>  |
| 2. | Pokój z aneksem kuch. | 13,90 m <sup>2</sup> |
| 3. | Pokój                 | 8,70 m <sup>2</sup>  |
| 4. | Łazienka z wc         | 3,70 m <sup>2</sup>  |

Suma: **29,30 m<sup>2</sup>**

- |    |       |                     |
|----|-------|---------------------|
| 5. | TARAS | 9,10 m <sup>2</sup> |
|----|-------|---------------------|

#### CENA

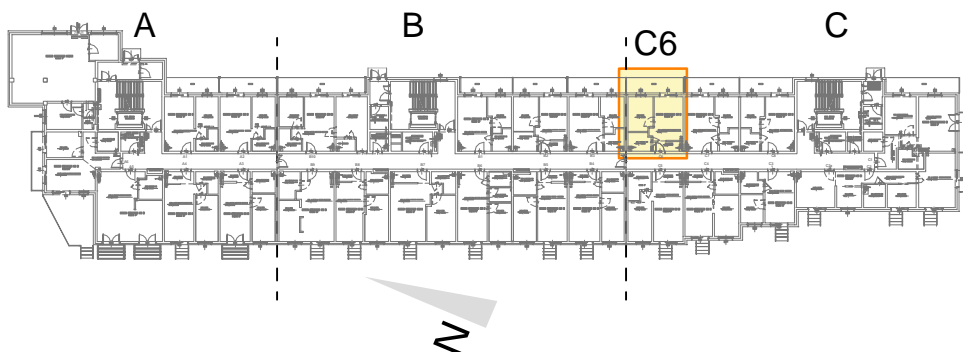
16.000,00 zł/m<sup>2</sup> netto + 23% VAT

576.624,00 zł brutto

468.800,00 zł netto

**UWAGA:**  
możliwość odliczenia podatku VAT!

### LOKALIZACJA LOKALU C6 W BUDYNKU RZUT PARTERU



Powyższa oferta ma charakter informacyjny i nie stanowi oferty handlowej w rozumieniu art. 66 §1 Kodeksu Cywilnego