



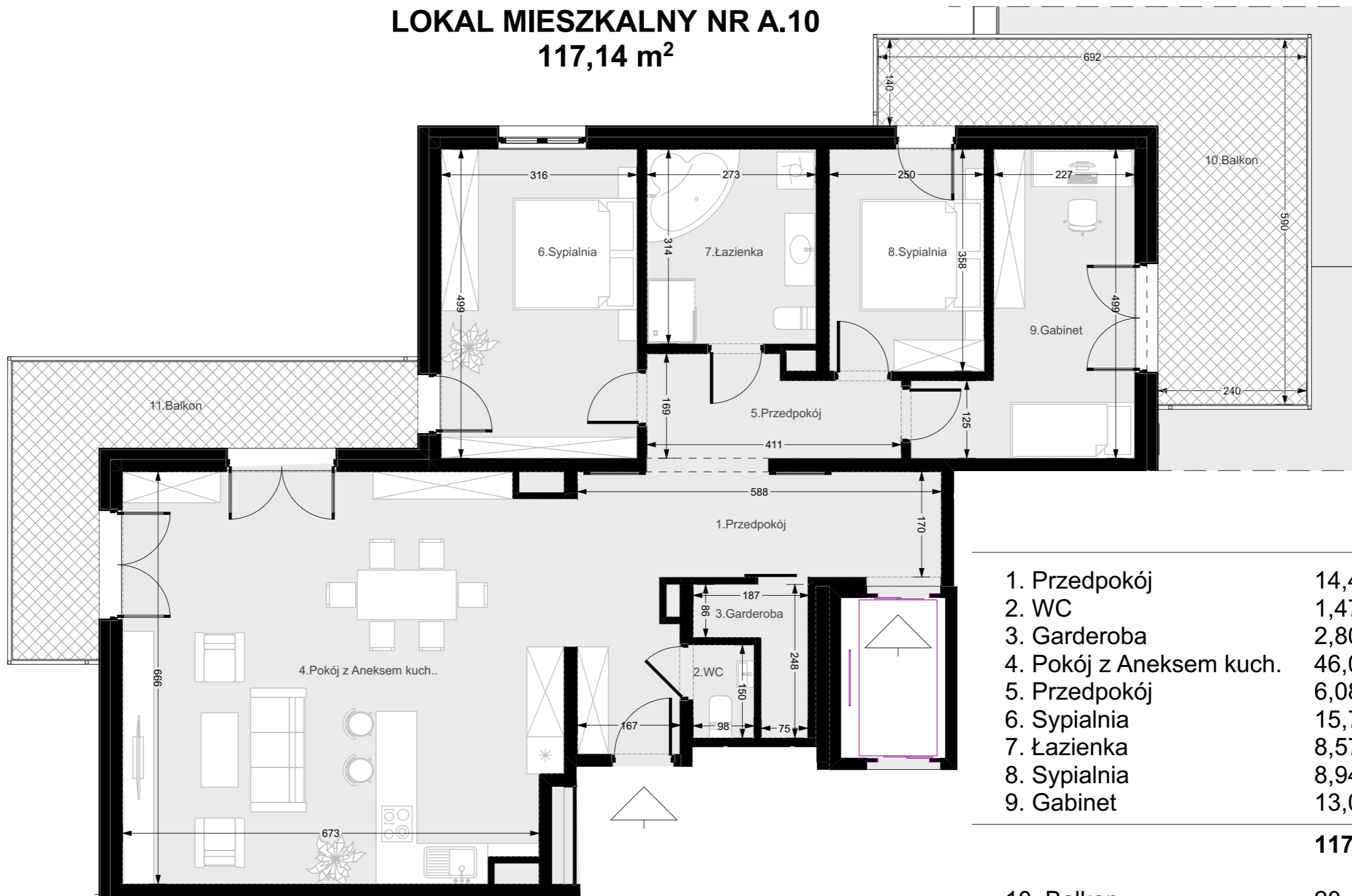
BUDYNEK MIESZKALNO - USŁUGOWY WIELORODZINNY ORAZ ZAMIESZKANIA ZBIOROWEGO

przy ul. 11 Listopada w Świnoujściu

Inwestor: Nadmorska Sp. z o.o. ul. Hołdu Pruskiego 15/3, 72-600 Świnoujście

PIĘTRO I

LOKAL MIESZKALNY NR A.10 117,14 m²



1. Przedpokój	14,46 m ²
2. WC	1,47 m ²
3. Garderoba	2,80 m ²
4. Pokój z Aneksem kuch.	46,04 m ²
5. Przedpokój	6,08 m ²
6. Sypialnia	15,77 m ²
7. Łazienka	8,57 m ²
8. Sypialnia	8,94 m ²
9. Gabinet	13,01 m ²

117,14 m²

10. Balkon	20,49 m ²
11. Balkon	13,94 m ²

