



BUDYNEK MIESZKALNO - USŁUGOWY WIELORODZINNY ORAZ ZAMIESZKANIA ZBIOROWEGO

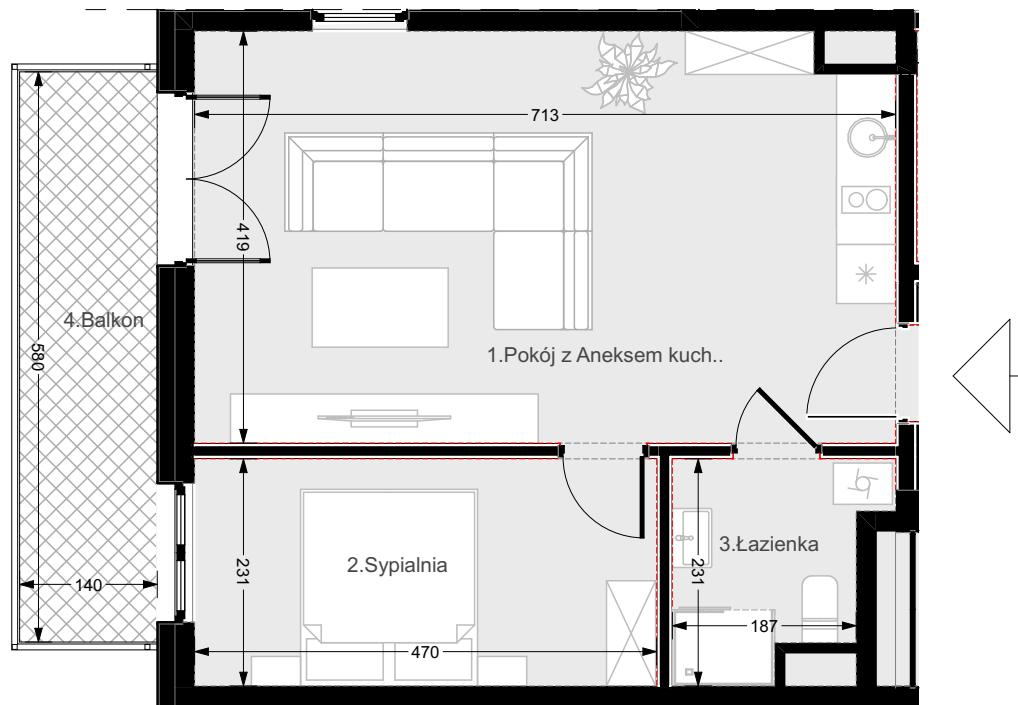
przy ul. 11 Listopada w Świnoujściu

Inwestor: Nadmorska Sp. z o.o.

ul. Hołdu Pruskiego 15/3, 72-600 Świnoujście

LOKAL MIESZKALNY NR A.10.A 44,54 m²

PIĘTRO I



1. Pokój z Aneksem kuch.	29,51 m ²
2. Sypialnia	10,86 m ²
3. Łazienka	4,17 m ²
	44,54 m²
4. Balkon	8,12 m ²