



BUDYNEK MIESZKALNO - USŁUGOWY WIELORODZINNY ORAZ ZAMIESZKANIA ZBIOROWEGO

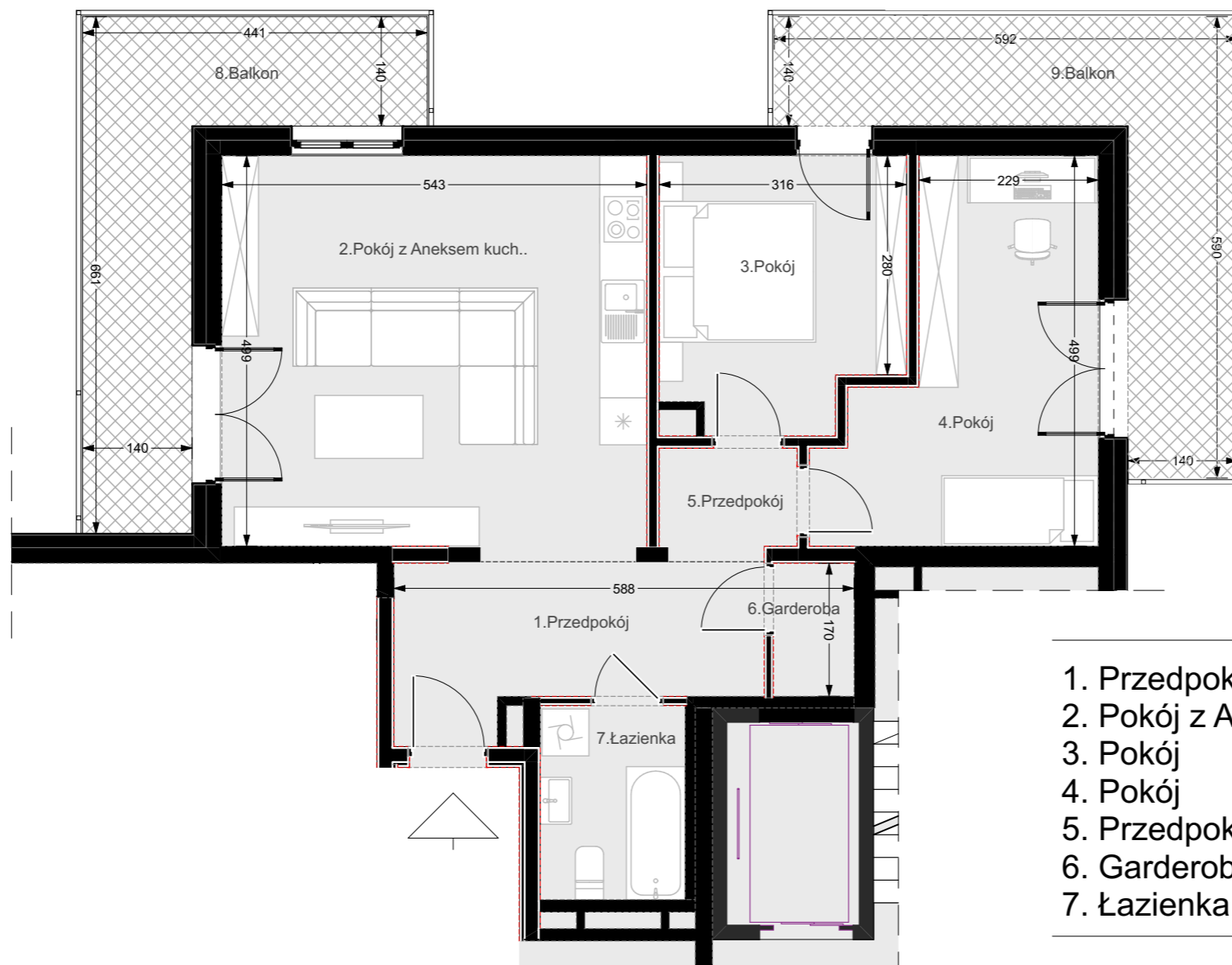
przy ul. 11 Listopada w Świnoujściu

Inwestor: Nadmorska Sp. z o.o. ul. Hołdu Pruskiego 15/3, 72-600 Świnoujście

PIĘTRO I

LOKAL MIESZKALNY NR A.10.B

68,77 m²



1. Przedpokój	8,89 m ²
2. Pokój z Aneksem kuch.	27,1 m ²
3. Pokój	10,35 m ²
4. Pokój	13,89 m ²
5. Przedpokój	2,2 m ²
6. Garderoba	1,75 m ²
7. Łazienka	4,59 m ²

68,77 m²

8. Balkon	13,46 m ²
9. Balkon	14,59 m ²

