



BUDYNEK MIESZKALNO - USŁUGOWY WIELORODZINNY ORAZ ZAMIESZKANIA ZBIOROWEGO

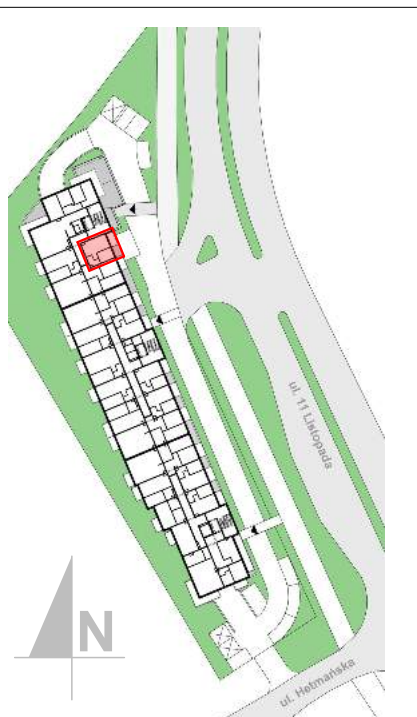
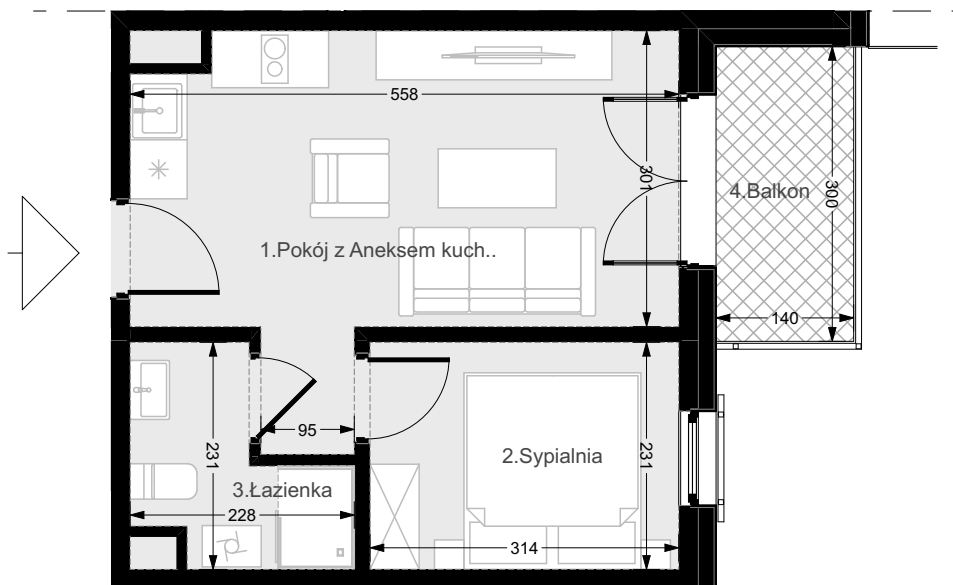
przy ul. 11 Listopada w Świnoujściu

Inwestor: Nadmorska Sp. z o.o.

ul. Hołdu Pruskiego 15/3, 72-600 Świnoujście

LOKAL MIESZKALNY NR A.7 28,58 m²

PIĘTRO I



1. Pokój z Aneksem kuch.	17,67 m ²
2. Sypialnia	7,25 m ²
3. Łazienka	3,66 m ²

28,58 m²

4. Balkon	4,20 m ²
-----------	---------------------