



BUDYNEK MIESZKALNO - USŁUGOWY WIELORODZINNY ORAZ ZAMIESZKANIA ZBIOROWEGO

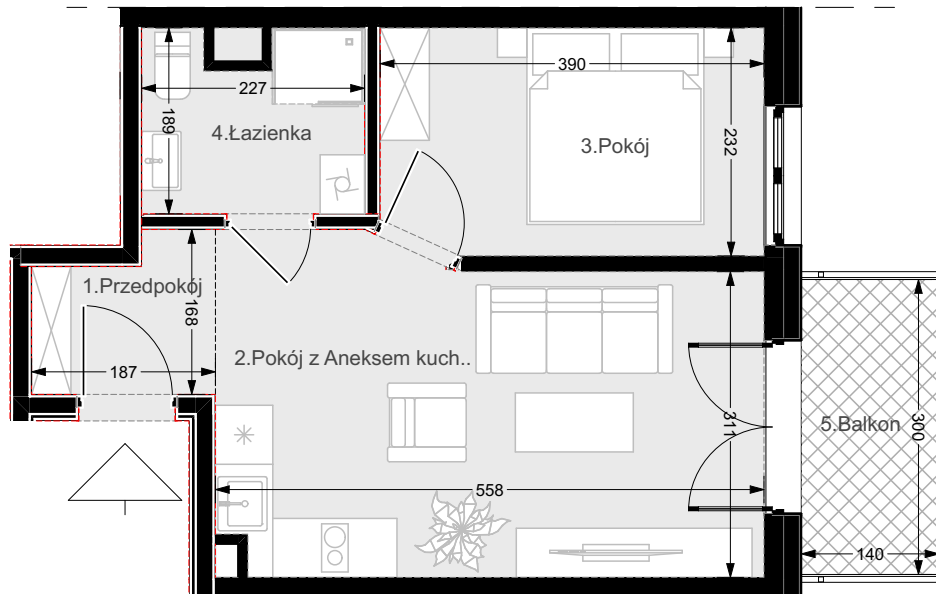
przy ul. 11 Listopada w Świnoujściu

Inwestor: Nadmorska Sp. z o.o.

ul. Hołdu Pruskiego 15/3, 72-600 Świnoujście

LOKAL MIESZKALNY NR B.18.A 33,68 m²

PIĘTRO I



1. Przedpokój	2,71 m ²
2. Pokój z Aneksem kuch.	18,08 m ²
3. Pokój	8,91 m ²
4. Łazienka	3,98 m ²
	33,68 m²
5. Balkon	4,40 m ²