



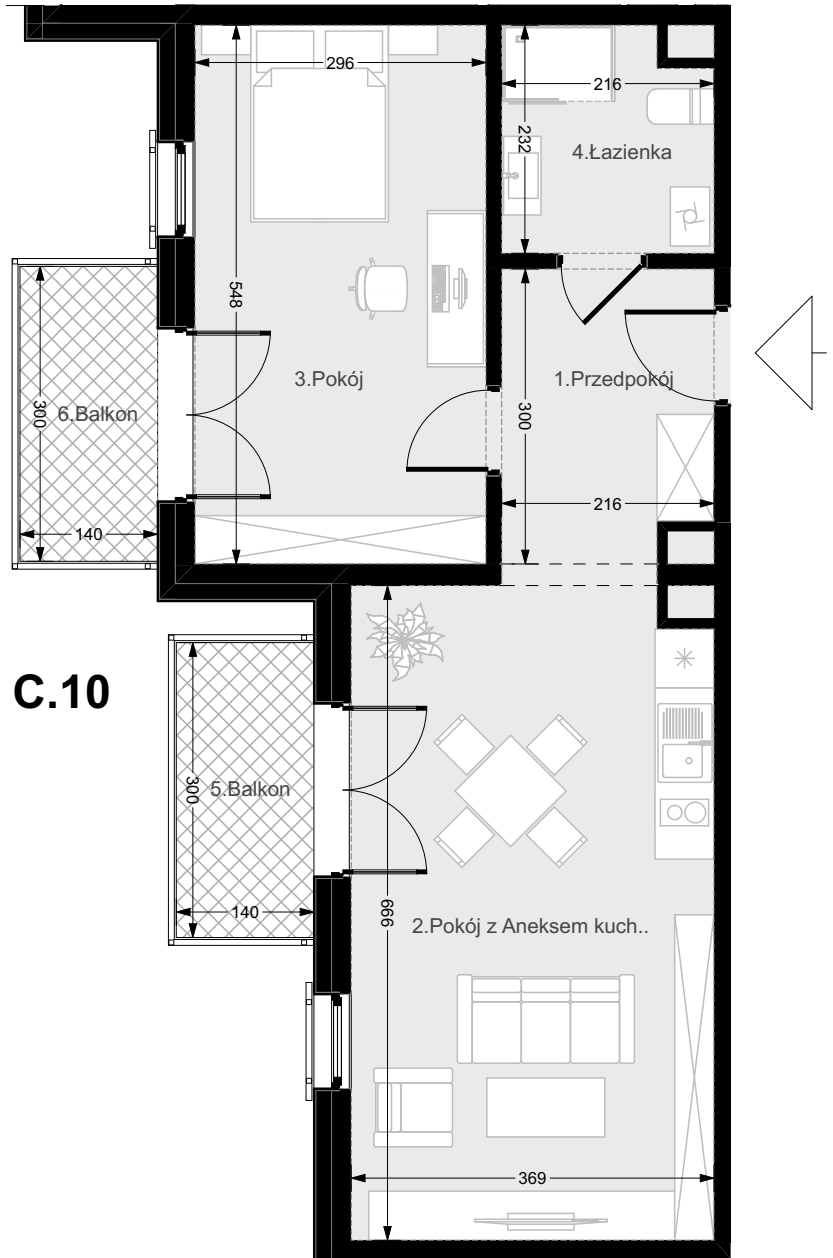
BUDYNEK MIESZKALNO - USŁUGOWY WIELORODZINNY ORAZ ZAMIESZKANIA ZBIOROWEGO

przy ul. 11 Listopada w Świnoujściu

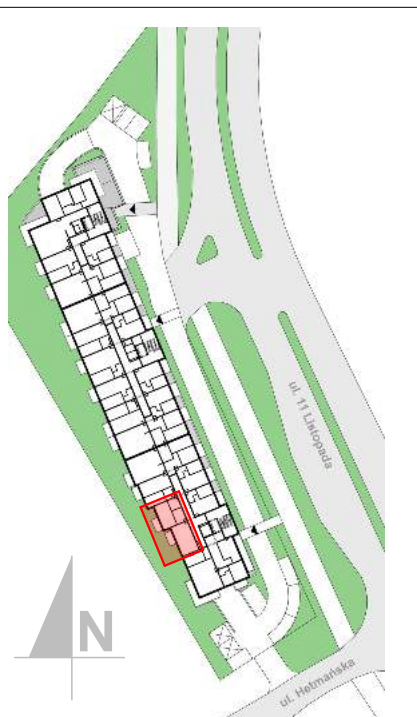
Inwestor: Nadmorska Sp. z o.o.

ul. Hołdu Pruskiego 15/3, 72-600 Świnoujście

PIĘTRO I



LOKAL MIESZKALNY NR C.10 51,52 m²



1. Przedpokój	6,22 m ²
2. Pokój z Aneksem kuch.	24,32 m ²
3. Pokój	16,22 m ²
4. Łazienka	4,76 m ²

51,52 m²

5. Balkon	4,20 m ²
6. Balkon	4,20 m ²