

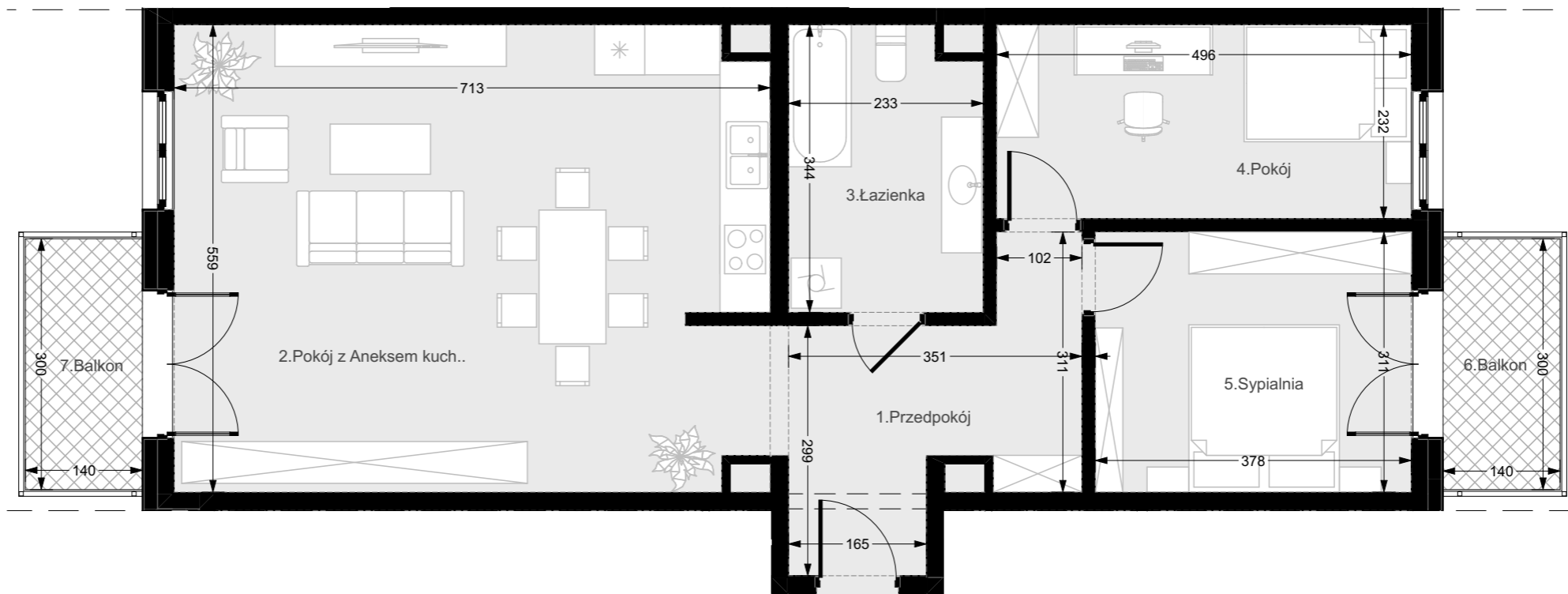


BUDYNEK MIESZKALNO - USŁUGOWY WIELORODZINNY ORAZ ZAMIESZKANIA ZBIOROWEGO przy ul. 11 Listopada w Świnoujściu

Inwestor: Nadmorska Sp. z o.o. ul. Hołdu Pruskiego 15/3, 72-600 Świnoujście

LOKAL MIESZKALNY NR C.12 79,63 m²

PIĘTRO I



1. Przedpokój	9,44 m ²
2. Pokój z Aneksem kuch.	39,18 m ²
3. Łazienka	7,76 m ²
4. Pokój	11,51 m ²
5. Sypialnia	11,74 m ²
<hr/>	
	79,63 m²
6. Balkon	4,20 m ²
7. Balkon	4,20 m ²

