

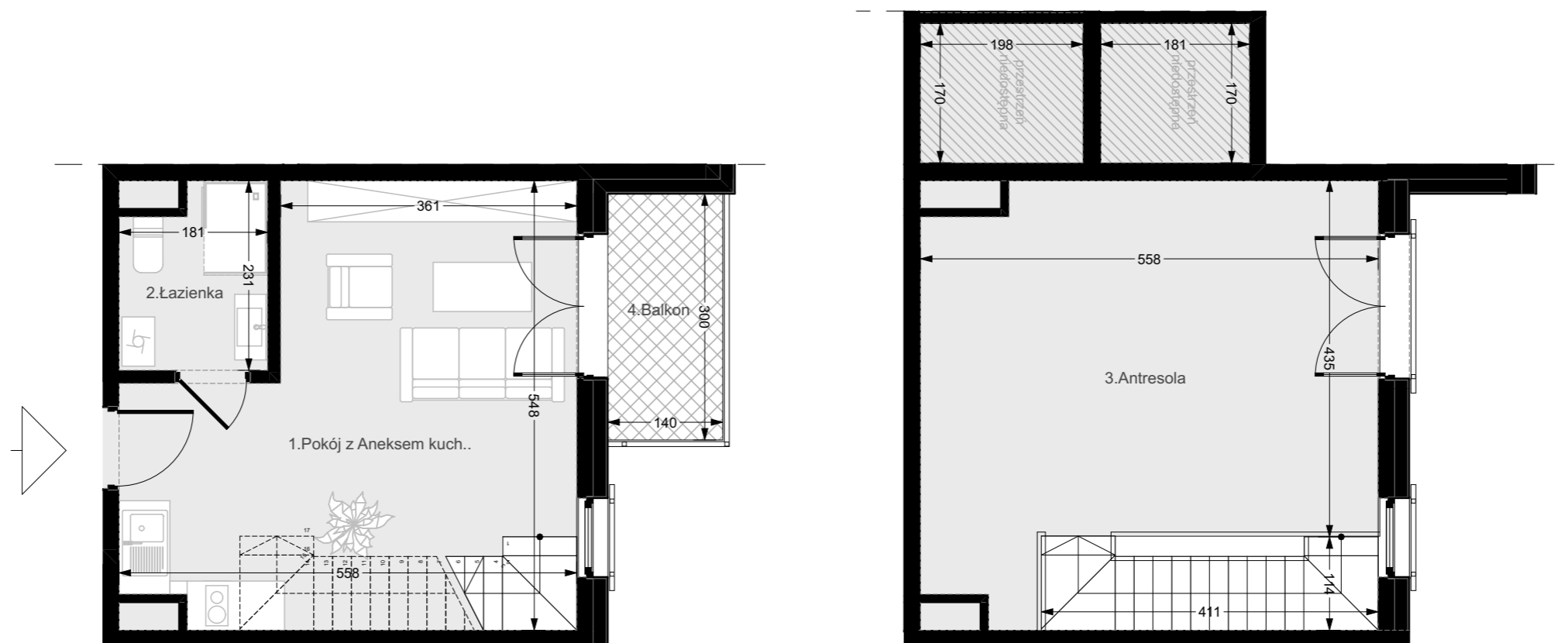


# BUDYNEK MIESZKALNO - USŁUGOWY WIELORODZINNY ORAZ ZAMIESZKANIA ZBIOROWEGO przy ul. 11 Listopada w Świnoujściu

Inwestor: Nadmorska Sp. z o.o. ul. Hołdu Pruskiego 15/3, 72-600 Świnoujście

## LOKAL MIESZKALNY NR A.11 54,20 m<sup>2</sup>

PIĘTRO II



1. Pokój z Aneksem kuch.	25,35 m <sup>2</sup>
2. Łazienka	3,82 m <sup>2</sup>
3. Antresola	25,03 m <sup>2</sup>
<b>54,20 m<sup>2</sup></b>	
4. Balkon	4,20 m <sup>2</sup>

