

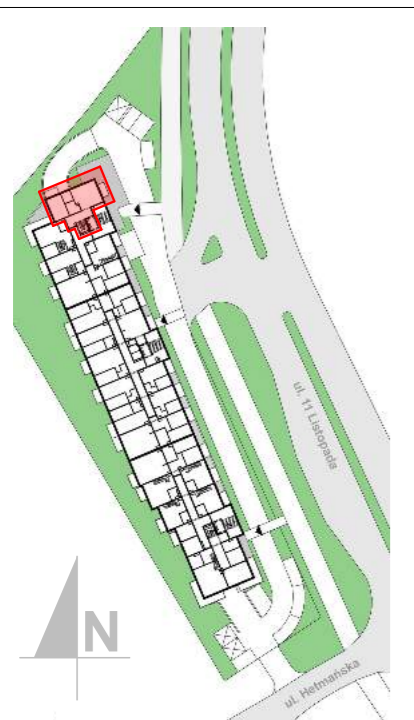
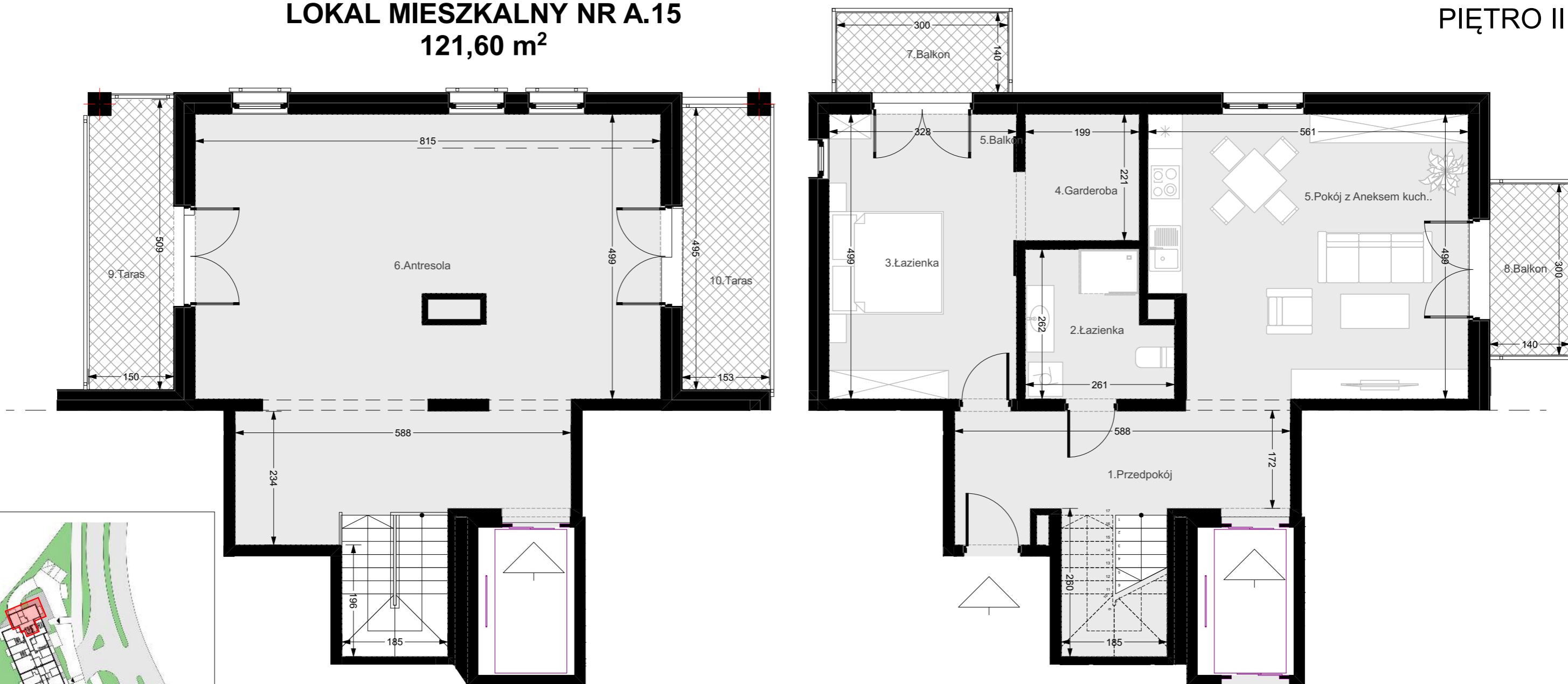


BUDYNEK MIESZKALNO - USŁUGOWY WIELORODZINNY ORAZ ZAMIESZKANIA ZBIOROWEGO przy ul. 11 Listopada w Świnoujściu

Inwestor: Nadmorska Sp. z o.o. ul. Hołdu Pruskiego 15/3, 72-600 Świnoujście

LOKAL MIESZKALNY NR A.15 121,60 m²

PIĘTRO II



1. Przedpokój	15,69 m ²	7. Balkon	4,20 m ²
2. Łazienka	6,01 m ²	8. Balkon	4,20 m ²
3. Sypialnia	16,37 m ²	9. Taras	7,42 m ²
4. Garderoba	4,40 m ²	10. Taras	7,51 m ²
5. Pokój z Aneksem kuch.	26,74 m ²		
6. Antresola	52,39 m ²		

121,60 m²