

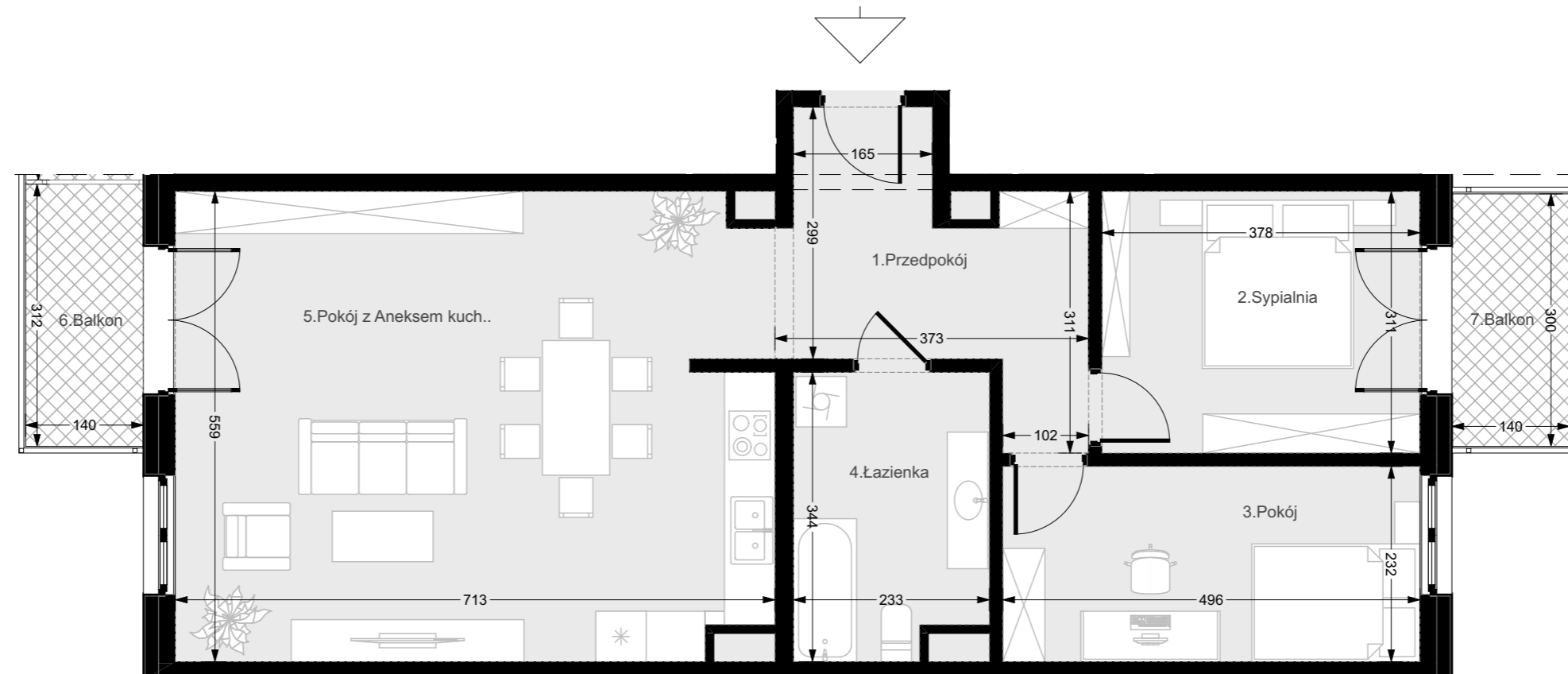


# BUDYNEK MIESZKALNO - USŁUGOWY WIELORODZINNY ORAZ ZAMIESZKANIA ZBIOROWEGO przy ul. 11 Listopada w Świnoujściu

Inwestor: Nadmorska Sp. z o.o. ul. Hołdu Pruskiego 15/3, 72-600 Świnoujście

## LOKAL MIESZKALNY NR B.22 79,41 m<sup>2</sup>

PIĘTRO II



1. Przedpokój	9,44 m <sup>2</sup>
2. Sypialnia	11,74 m <sup>2</sup>
3. Pokój	11,51 m <sup>2</sup>
4. Łazienka	7,65 m <sup>2</sup>
5. Pokój z Aneksem kuch.	39,07 m <sup>2</sup>
<b>79,41 m<sup>2</sup></b>	

6. Balkon	4,20 m <sup>2</sup>
7. Balkon	4,37 m <sup>2</sup>

