



# BUDYNEK MIESZKALNO - USŁUGOWY WIELORODZINNY ORAZ ZAMIESZKANIA ZBIOROWEGO

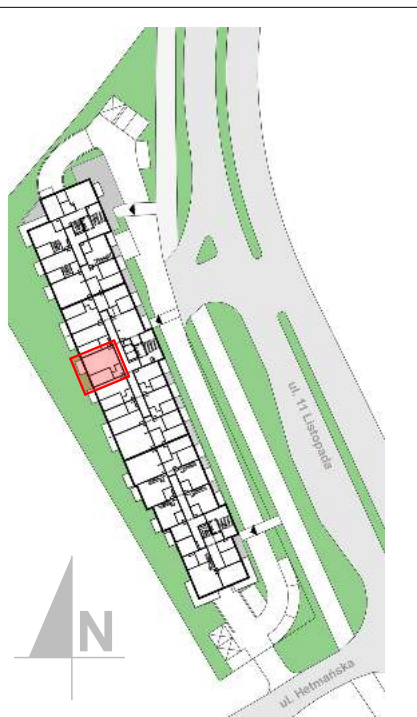
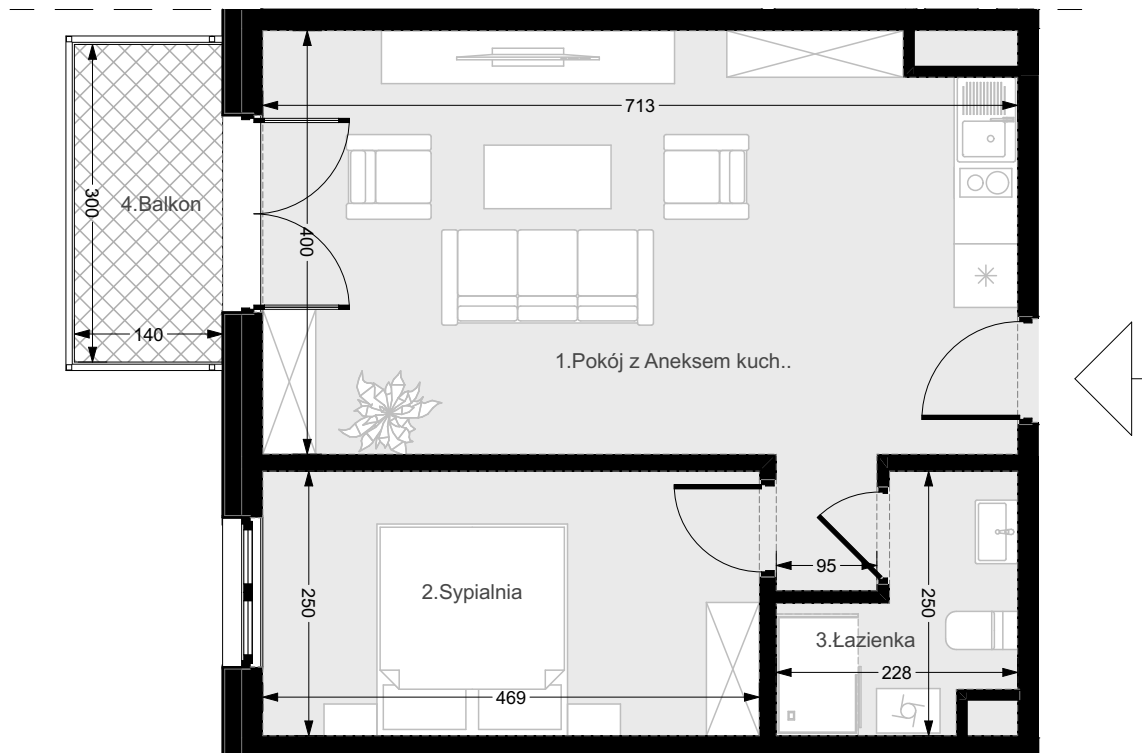
przy ul. 11 Listopada w Świnoujściu

Inwestor: Nadmorska Sp. z o.o.

ul. Hołdu Pruskiego 15/3, 72-600 Świnoujście

## LOKAL MIESZKALNY NR B.25 45,11 m<sup>2</sup>

PIĘTRO II



1. Pokój z Aneksem kuch.	29,27 m <sup>2</sup>
2. Sypialnia	11,73 m <sup>2</sup>
3. Łazienka	4,11 m <sup>2</sup>

**45,11 m<sup>2</sup>**

4. Balkon	4,20 m <sup>2</sup>
-----------	---------------------