

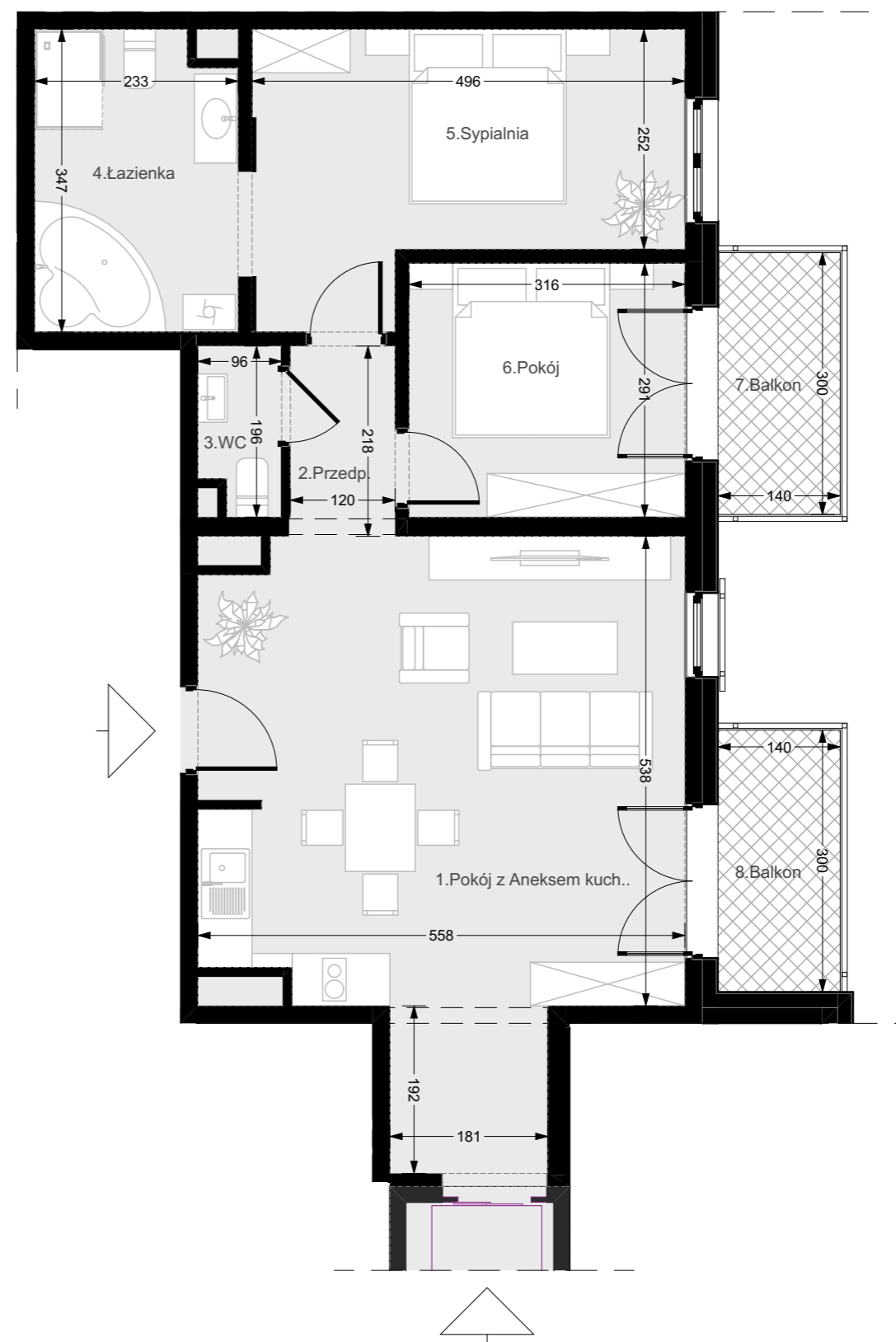


BUDYNEK MIESZKALNO - USŁUGOWY WIELORODZINNY ORAZ ZAMIESZKANIA ZBIOROWEGO przy ul. 11 Listopada w Świnoujściu

Inwestor: Nadmorska Sp. z o.o. ul. Hołdu Pruskiego 15/3, 72-600 Świnoujście

PIĘTRO II

LOKAL MIESZKALNY NR B.28 67,79 m²



1. Pokój z Aneksem kuch.	32,58 m ²
2. Przedpokój	2,34 m ²
3. WC	1,78 m ²
4. Łazienka	7,83 m ²
5. Sypialnia	14,06 m ²
6. Pokój	9,20 m ²
67,79 m²	
7. Balkon	4,20 m ²
8. Balkon	4,20 m ²

