

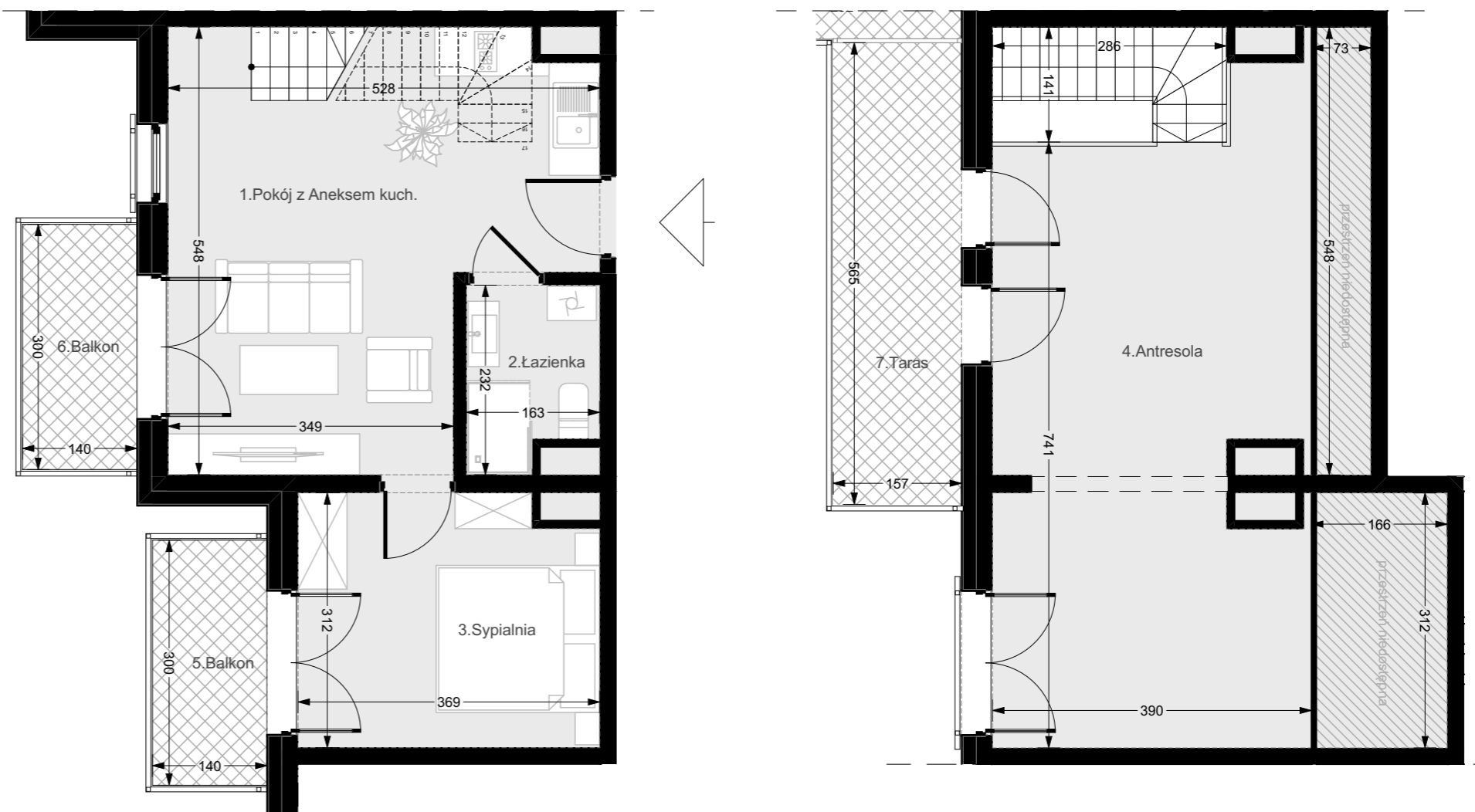


BUDYNEK MIESZKALNO - USŁUGOWY WIELORODZINNY ORAZ ZAMIESZKANIA ZBIOROWEGO przy ul. 11 Listopada w Świnoujściu

Inwestor: Nadmorska Sp. z o.o. ul. Hołdu Pruskiego 15/3, 72-600 Świnoujście

PIĘTRO II

LOKAL MIESZKALNY NR C.17 67,37 m²



1. Pokój z Aneksem kuch.	24,13 m ²
2. Łazienka	3,42 m ²
3. Sypialnia	11,15 m ²
4. Antresola	28,67 m ²

67,37 m²

5. Balkon	4,20 m ²
6. Balkon	4,20 m ²
7. Taras	8,87 m ²

