

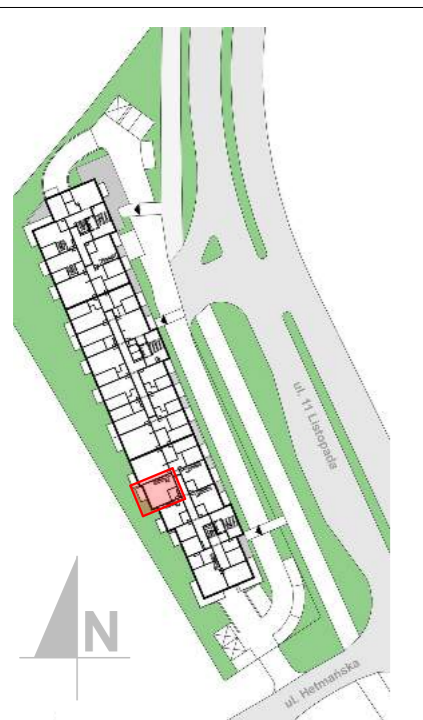
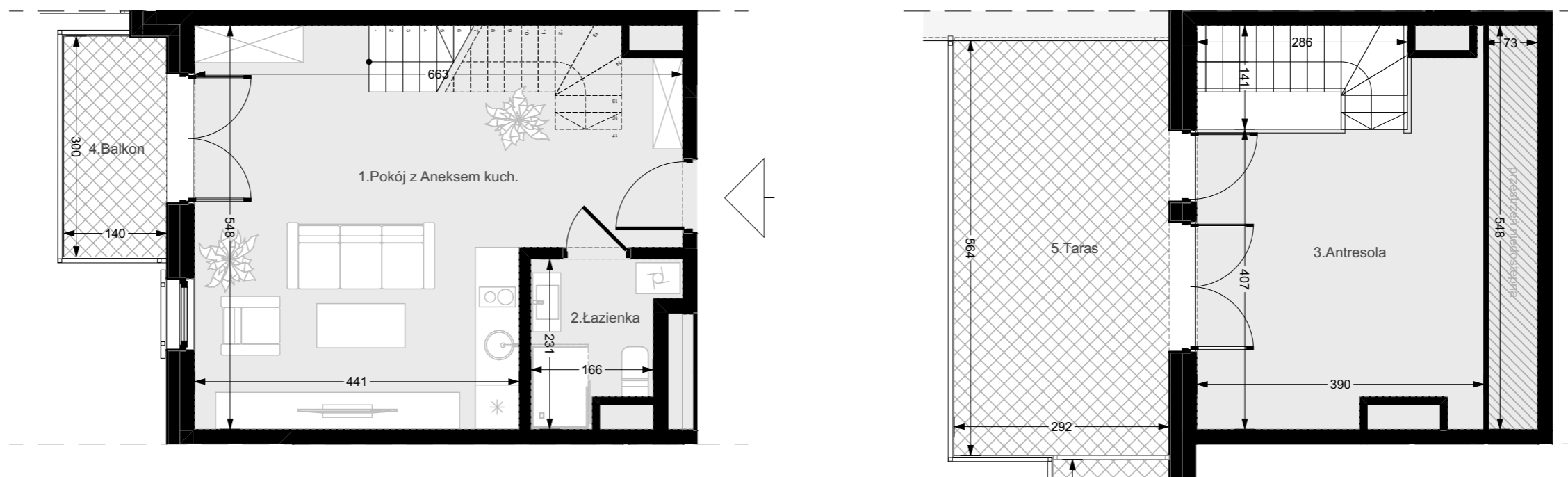


BUDYNEK MIESZKALNO - USŁUGOWY WIELORODZINNY ORAZ ZAMIESZKANIA ZBIOROWEGO przy ul. 11 Listopada w Świnoujściu

Inwestor: Nadmorska Sp. z o.o. ul. Hołdu Pruskiego 15/3, 72-600 Świnoujście

LOKAL MIESZKALNY NR C.18 50,54 m²

PIĘTRO II



1. Pokój z Aneksem kuch.	30,5 m ²
2. Łazienka	3,67 m ²
3. Antresola	16,37 m ²
50,54 m²	
4. Balkon	4,20 m ²
5. Taras	16,46 m ²