



BUDYNEK MIESZKALNO - USŁUGOWY WIELORODZINNY ORAZ ZAMIESZKANIA ZBIOROWEGO

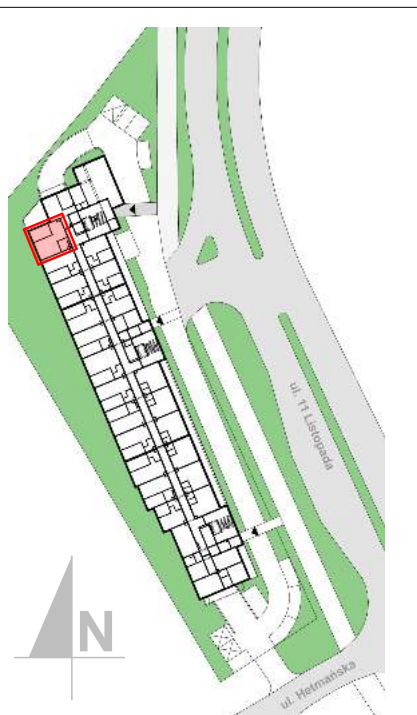
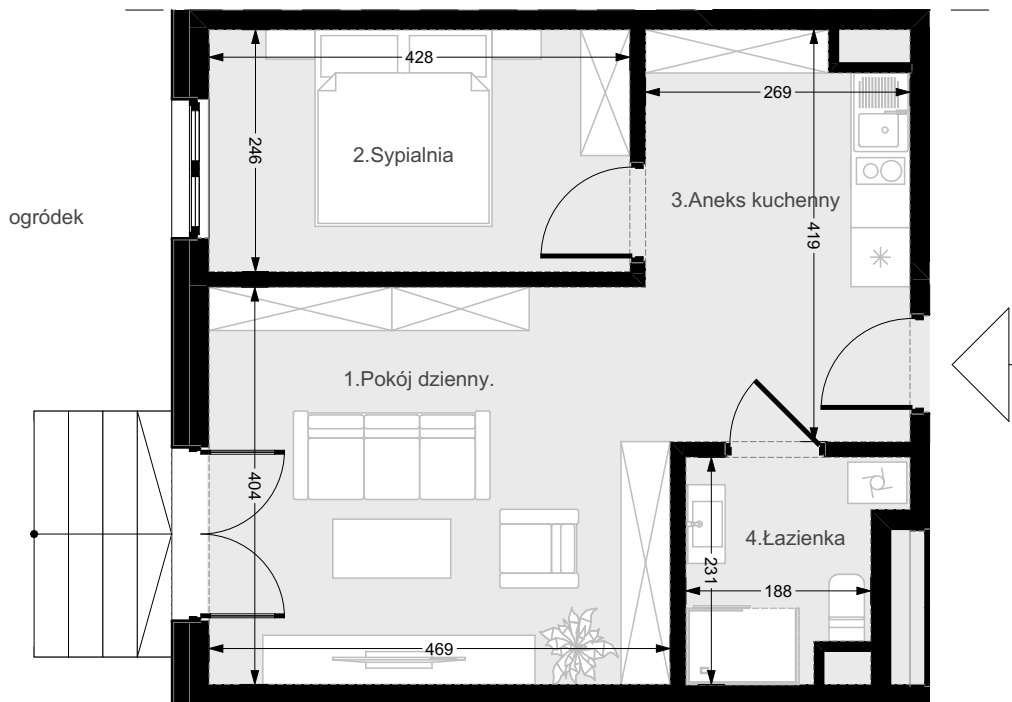
przy ul. 11 Listopada w Świnoujściu

Inwestor: Nadmorska Sp. z o.o.

ul. Hołdu Pruskiego 15/3, 72-600 Świnoujście

LOKAL UŻYTKOWY NR A.5 44,29 m²

PARTER



1. Pokój dzienny	18,75 m ²
2. Sypialnia	10,53 m ²
3. Aneks kuchenny	10,71 m ²
3. Łazienka	4,30 m ²
	44,29 m²