



# BUDYNEK MIESZKALNO - USŁUGOWY WIELORODZINNY ORAZ ZAMIESZKANIA ZBIOROWEGO

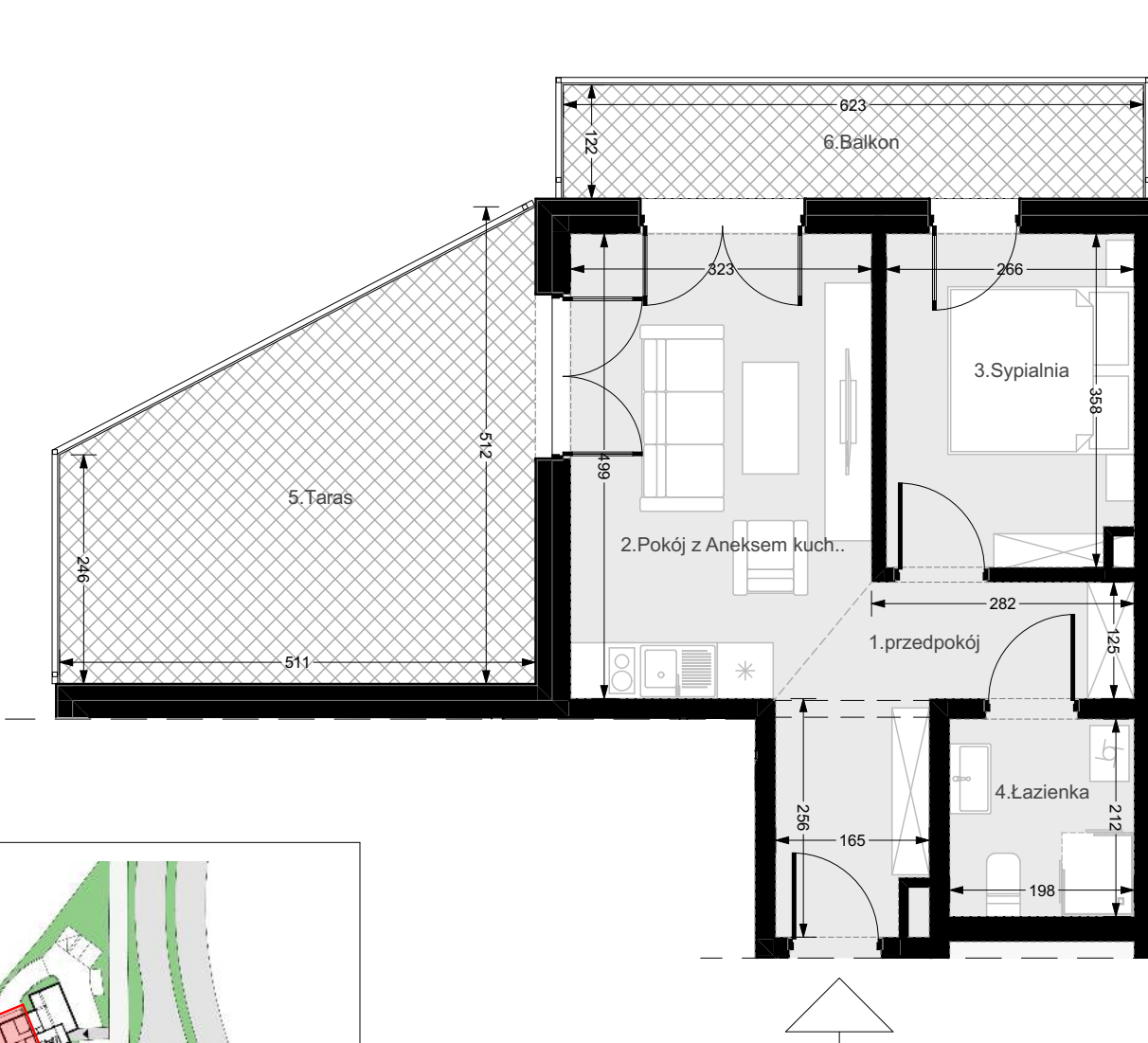
przy ul. 11 Listopada w Świnoujściu

Inwestor: Nadmorska Sp. z o.o.

ul. Hołdu Pruskiego 15/3, 72-600 Świnoujście

## LOKAL UŻYTKOWY NR A.6 37,23 m<sup>2</sup>

PARTER



1. Przedpokój	8,18 m <sup>2</sup>
2. Pokój z Aneksem kuch.	15,47 m <sup>2</sup>
3. Sypialnia	9,38 m <sup>2</sup>
4. Łazienka	4,20 m <sup>2</sup>

**37,23 m<sup>2</sup>**

5. Taras	19,36 m <sup>2</sup>
6. Balkon	7,60 m <sup>2</sup>