



BUDYNEK MIESZKALNO - USŁUGOWY WIELORODZINNY ORAZ ZAMIESZKANIA ZBIOROWEGO

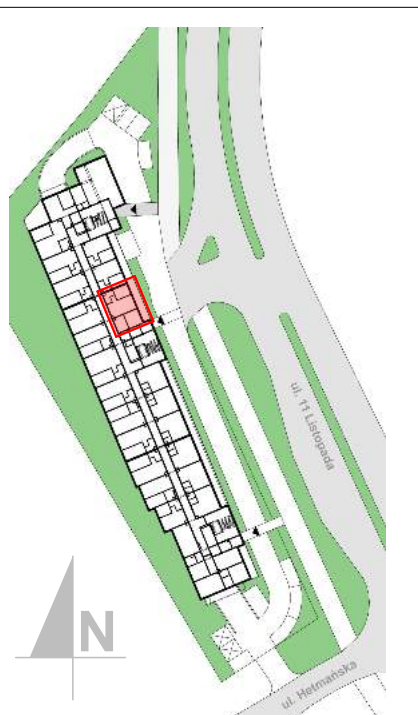
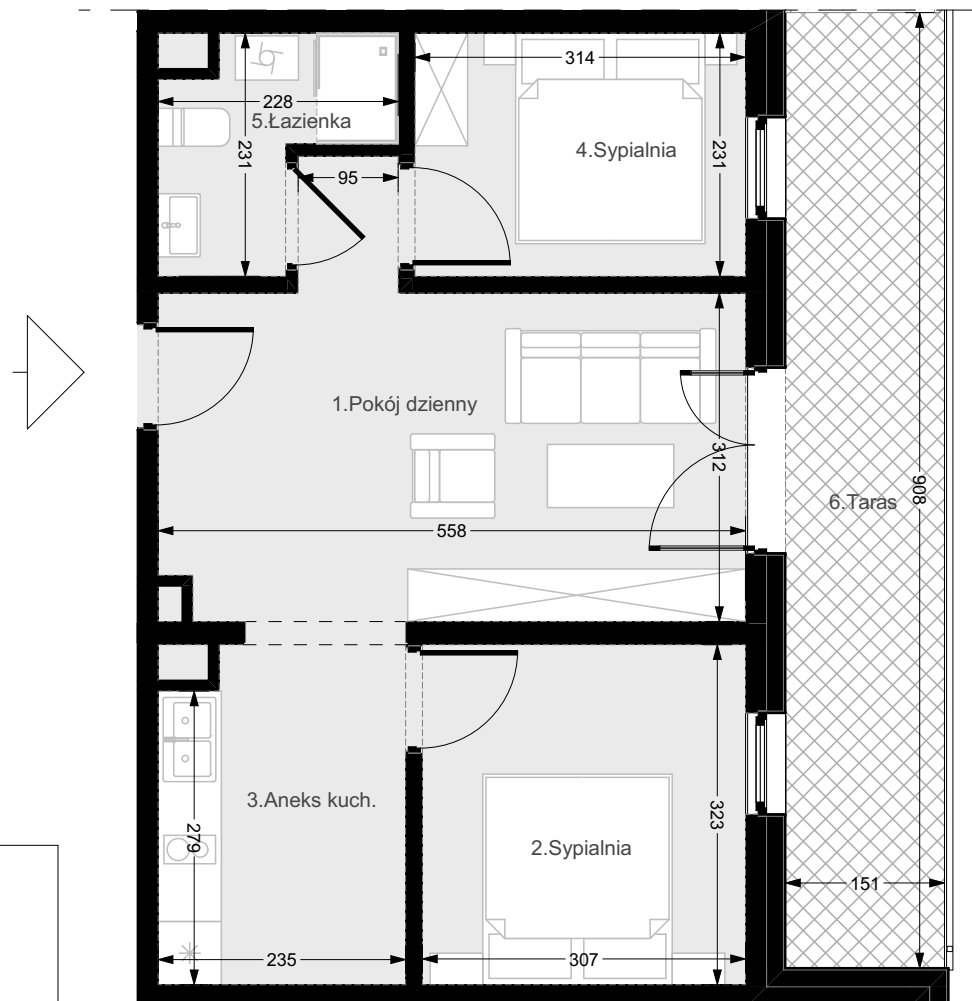
przy ul. 11 Listopada w Świnoujściu

Inwestor: Nadmorska Sp. z o.o.

ul. Hołdu Pruskiego 15/3, 72-600 Świnoujście

LOKAL UŻYTKOWY NR B.10 46,66 m²

PARTER



1. Pokój dzienny	18,5 m ²
2. Sypialnia	9,91 m ²
3. Aneks Kuchenny	7,34 m ²
4. Sypialnia	7,25 m ²
5. Łazienka	3,66 m ²

46,66 m²

6. Taras	13,74 m ²
----------	----------------------