



BUDYNEK MIESZKALNO - USŁUGOWY WIELORODZINNY ORAZ ZAMIESZKANIA ZBIOROWEGO

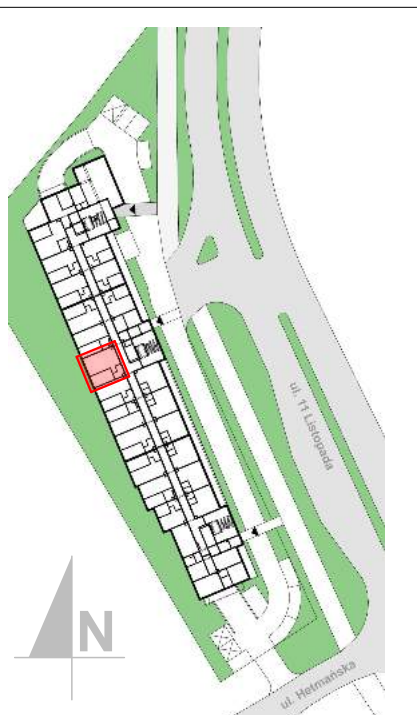
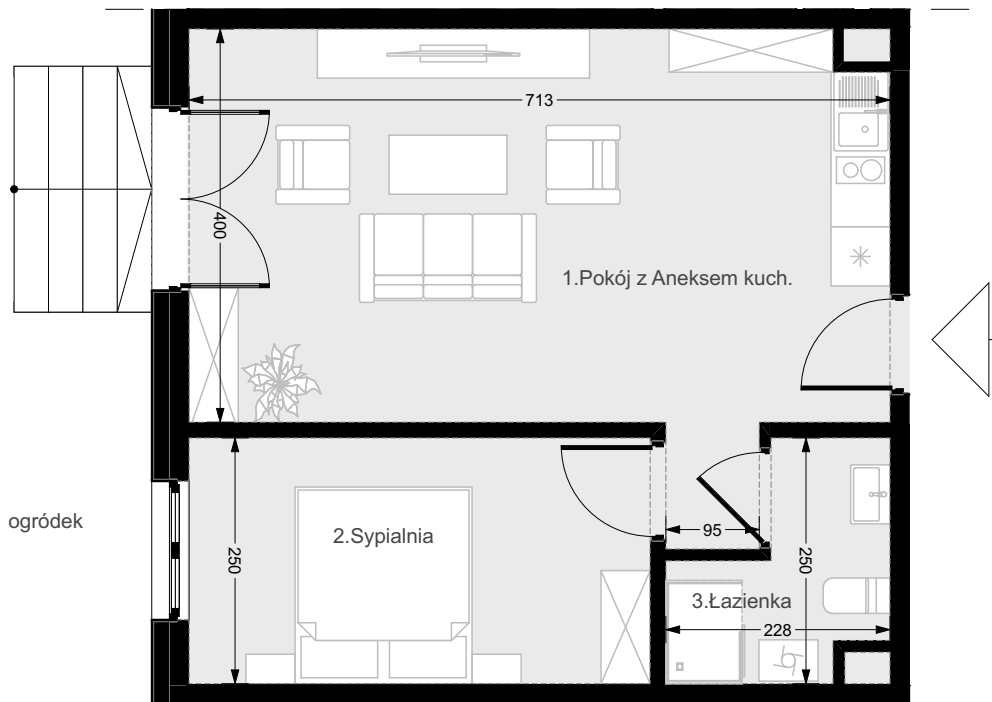
przy ul. 11 Listopada w Świnoujściu

Inwestor: Nadmorska Sp. z o.o.

ul. Hołdu Pruskiego 15/3, 72-600 Świnoujście

LOKAL UŻYTKOWY NR B.7 45,33 m²

PARTER



1. Pokój z Aneksem kuch.	29,49 m ²
2. Sypialnia	11,73 m ²
3. Łazienka	4,11 m ²
	45,33 m²