



BUDYNEK MIESZKALNO - USŁUGOWY WIELORODZINNY ORAZ ZAMIESZKANIA ZBIOROWEGO

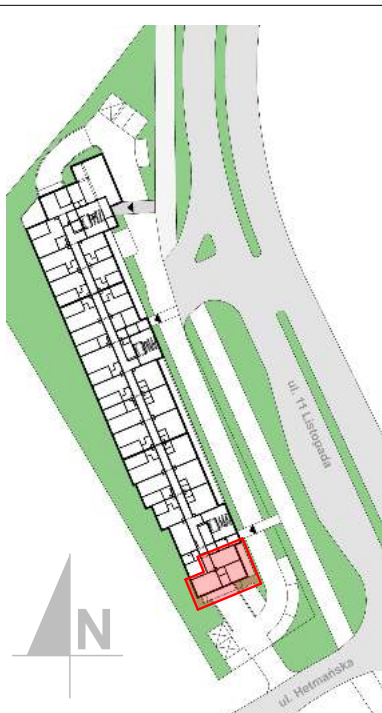
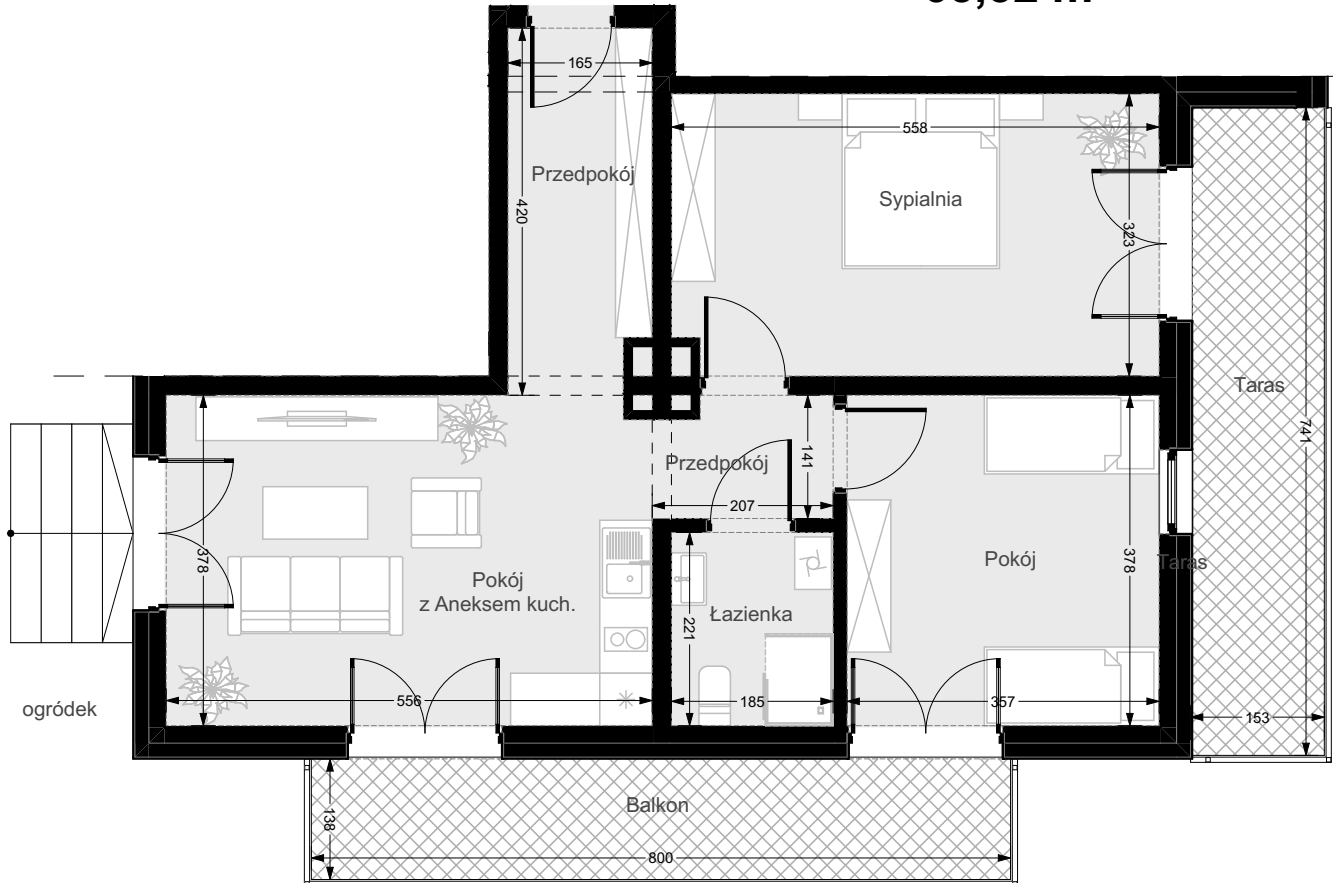
przy ul. 11 Listopada w Świnoujściu

Inwestor: Nadmorska Sp. z o.o.

ul. Hołdu Pruskiego 15/3, 72-600 Świnoujście

PARTER

LOKAL UŻYTKOWY NR C.1
65,32 m²



Przedpokój	6,42 m ²
Sypialnia	17,88 m ²
Pokój	13,49 m ²
Łazienka	4,09 m ²
Przedpokój	2,52 m ²
Pokój z Aneksem kuch.	20,92 m ²

65,32 m²

Taras	11,19 m ²
Balkon	11,04 m ²