



BUDYNEK MIESZKALNO - USŁUGOWY WIELORODZINNY ORAZ ZAMIESZKANIA ZBIOROWEGO

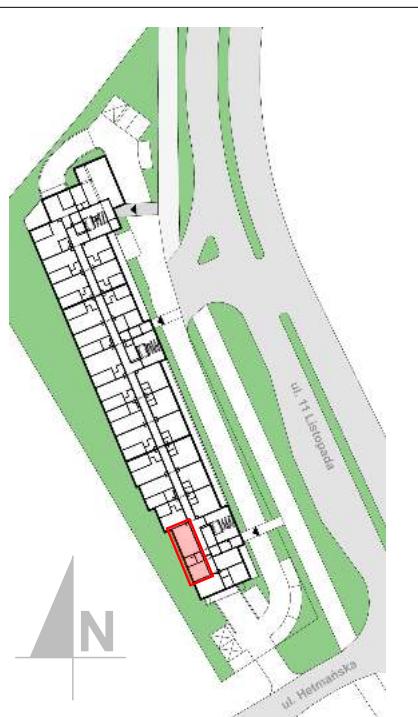
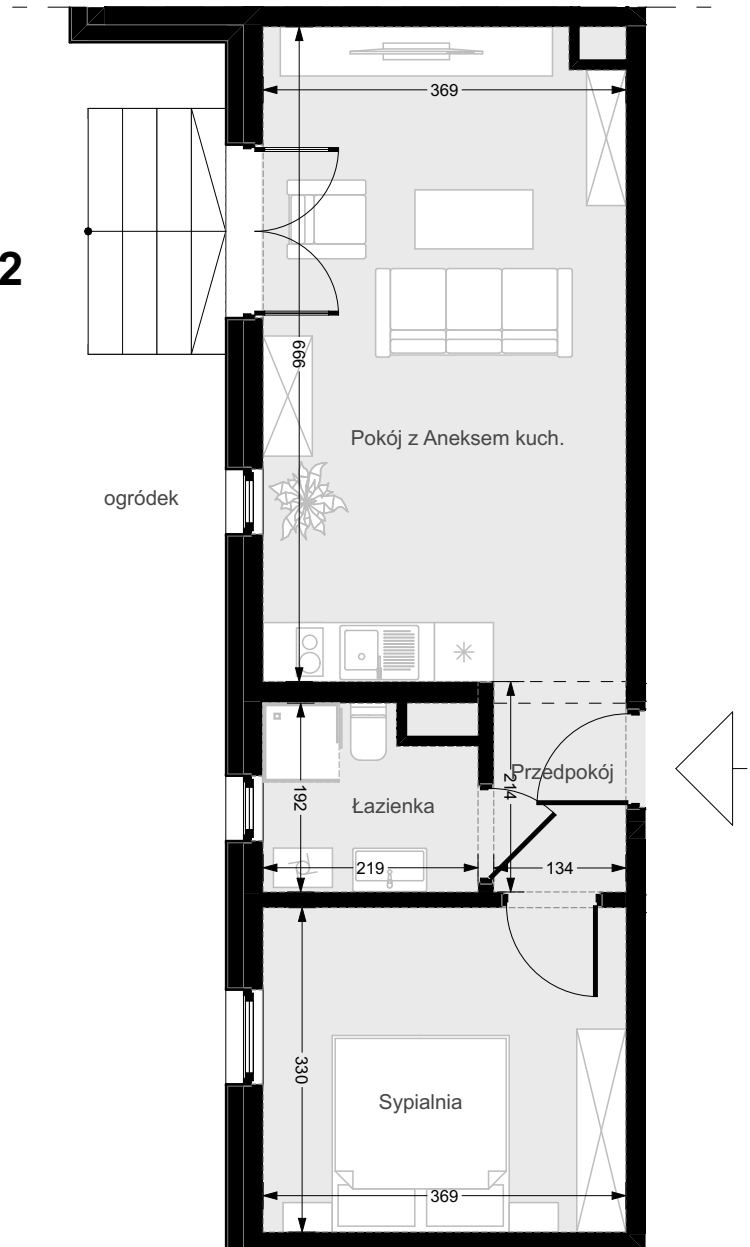
przy ul. 11 Listopada w Świnoujściu

Inwestor: Nadmorska Sp. z o.o.

ul. Hołdu Pruskiego 15/3, 72-600 Świnoujście

PARTER

LOKAL UŻYTKOWY NR C.2
42,91 m²



Przedpokój	2,58 m ²
Sypialnia	12,18 m ²
Łazienka	3,83 m ²
Pokój z Aneksem kuch.	24,32 m ²
	42,91 m²