



BUDYNEK MIESZKALNO - USŁUGOWY WIELORODZINNY ORAZ ZAMIESZKANIA ZBIOROWEGO

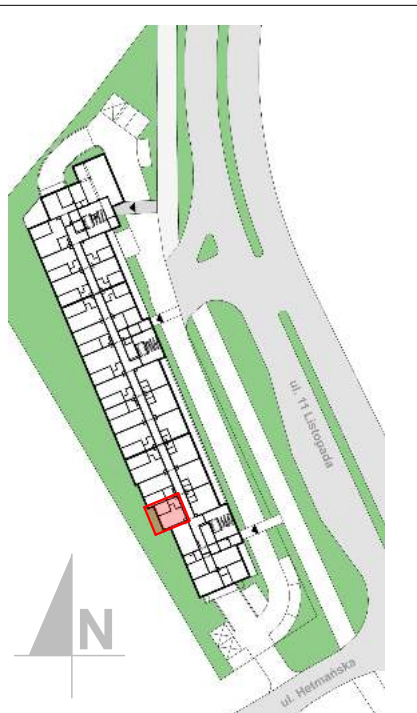
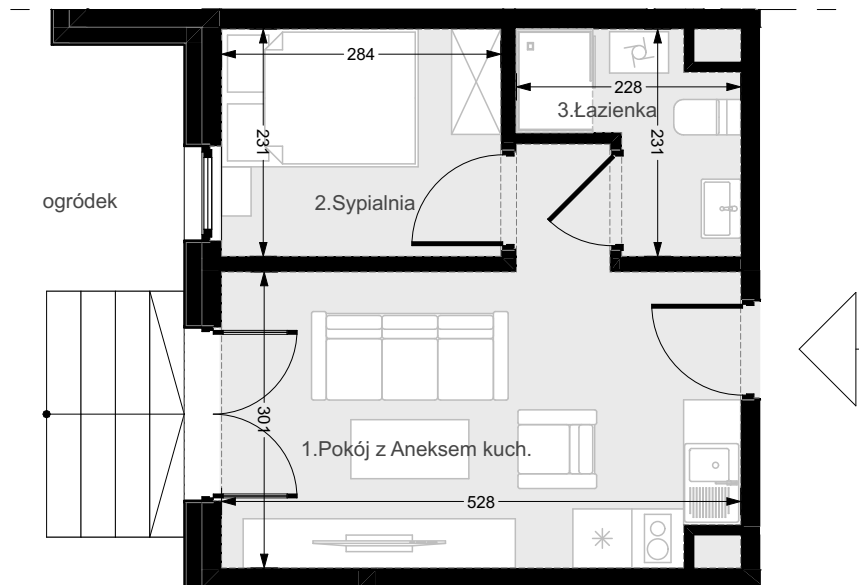
przy ul. 11 Listopada w Świnoujściu

Inwestor: Nadmorska Sp. z o.o.

ul. Hołdu Pruskiego 15/3, 72-600 Świnoujście

LOKAL UŻYTKOWY NR C.3 27,09 m²

PARTER



1. Pokój z Aneksem kuch.	16,87 m ²
2. Sypialnia	6,56 m ²
3. Łazienka	3,66 m ²
	27,09 m²